

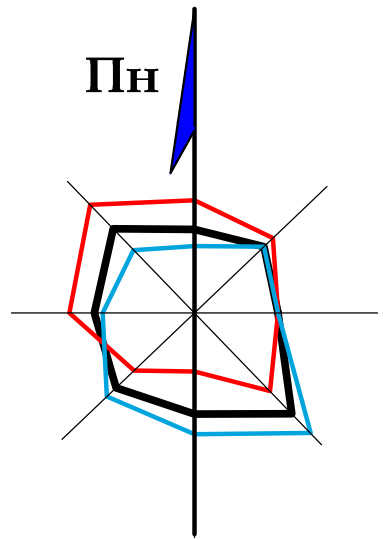
с-ще ВЕСЕЛЕ

БАХМАЦЬКОГО РАЙОНУ ЧЕРНІГІВСЬКОЇ ОБЛАСТІ

ГЕНЕРАЛЬНИЙ ПЛАН

ПЛАН ІСНУЮЧОГО ВИКОРИСТАННЯ ТЕРИТОРІЇ

СХЕМА ІСНУЮЧИХ ПЛАНУВАЛЬНИХ ОБМЕЖЕНЬ

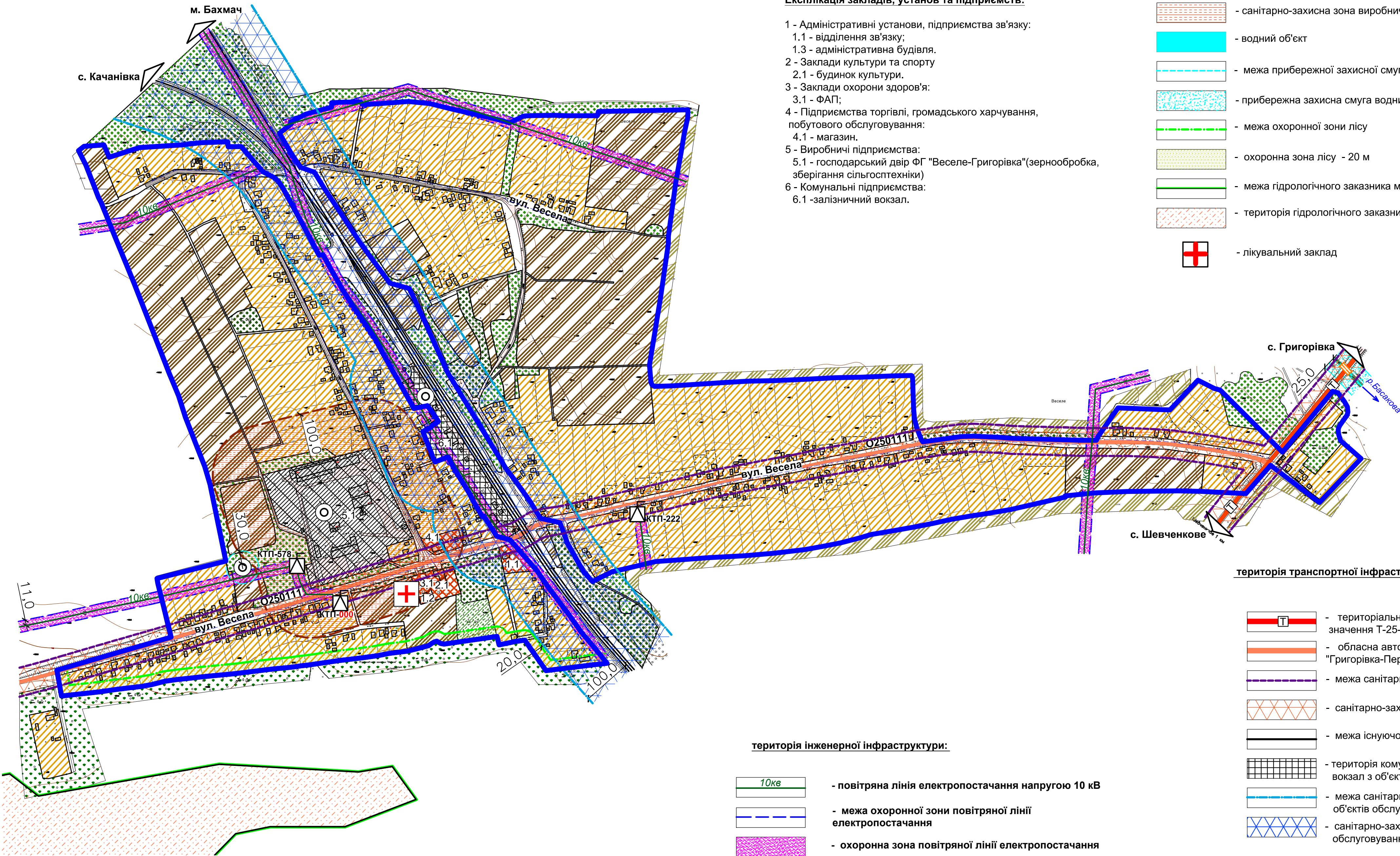


Умовні позначення:

- межа с-ща Веселе
- територія громадської забудови
- територія житлової садибної забудови
- територія сільськогосподарського призначення
- територія садів
- територія зелених насаджень загального користування (трава, чагарники)
- територія зелених насаджень загального користування (дерева)
- територія лісів листяних порід
- територія прилеглих земель сільськогосподарського призначення
- територія виробнича в межах населеного пункту
- межа санітарно-захисної зони виробничого підприємства IV класу шкідливості
- санітарно-захисна зона виробничого підприємства IV класу шкідливості - 100 м;
- водний об'єкт
- межа прибережної захисної смуги водних об'єктів
- прибережна захисна смуга водних об'єктів
- межа охоронної зони лісу
- охоронна зона лісу - 20 м
- межа гідрологічного заказника місцевого значення "Веселе"
- територія гідрологічного заказника місцевого значення "Веселе"
- лікувальний заклад

Експлікація закладів, установ та підприємств:

- 1 - Адміністративні установи, підприємства зв'язку:
 - 1.1 - відділення зв'язку;
 - 1.3 - адміністративна будівля.
- 2 - Заклади культури та спорту:
 - 2.1 - будинок культури.
- 3 - Заклади охорони здоров'я:
 - 3.1 - ФАП;
- 4 - Підприємства торгівлі, громадського харчування, побутового обслуговування:
 - 4.1 - магазин.
- 5 - Виробничі підприємства:
 - 5.1 - господарський двір ФГ "Веселе-Григорівка"(зернообробка, зберігання сільгосптехніки)
- 6 - Комунальні підприємства:
 - 6.1 - залізничний вокзал.



територія транспортної інфраструктури:

- територіальна автомобільна дорога державного значення Т-25-14 IV категорії "Ніжин - Бахмач - Дмитрівка"
- обласна автомобільна дорога О250111 IV категорії "Григорівка-Перше Травня"
- межа санітарно-захисної зони автомобільної дороги
- санітарно-захисна зона автомобільної дороги
- межа існуючої забудови
- територія комунальних об'єктів (залізничний вокзал з об'єктами обслуговування)
- межа санітарно-захисної зони залізниці, вокзалу та об'єктів обслуговування
- санітарно-захисна зона залізниці, вокзалу та об'єктів обслуговування - 100 м

територія інженерної інфраструктури:

- 10кв - повітряна лінія електропостачання напругою 10 кВ
- межа охоронної зони повітряної лінії електропостачання
- охоронна зона повітряної лінії електропостачання
- комплектна трансформаторна підстанція (КТП)
- водонапірна башта
- охоронна зона водозабірної споруди - 30 м
- газорозподільний пункт

Примітки:

- 1. На кресленні вулиці та дороги населеного пункту надаються в межах ліній існуючої забудови.
- 2. Місце видалення відходів розміщено за 0,8 км на схід від с. Григорівка.
- 3. ФАП розміщується в адміністративній будівлі.

| | | | | | | | | |
|-----------|--------------|----------------|--------|--------|------|--|--|--|
| | | | | | | 23-17-МД | | |
| | | | | | | Генеральний план та план зонування території (Зонінг) с-ще Веселе Бахмацького району Чернігівської області | | |
| Змін. | Кіп. | Архив. | № док. | Підпис | Дата | | | |
| ГАП | | Травка-Бабенко | | | | | | |
| Перевірив | Бескоровайна | | | | | | | |
| Розробив | Грудева | | | | | | | |
| Н.контр. | Травка В.А. | | | | | | | |
| | | | | | | План існуючого використання території. Схема існуючих планувальних обмежень М 1 : 5000 | | |
| | | | | | | ПП"Архітектурно-будівельна майстерня Травки З.С." м.Чернігів | | |